

RKB

BEARING INDUSTRIES



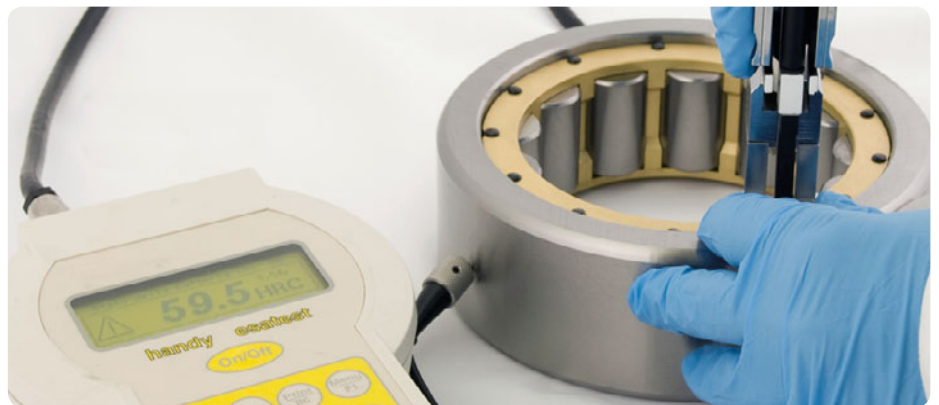
Le Fabricant Suisse de Roulement Premium

RKB (Roulement, Kugellager, Bearing) est une organisation industrielle suisse qui oeuvre dans l'industrie du roulement depuis 70 ans, avec une production mensuelle dépassant les 350 tonnes d'acier usiné. L'expérience acquise à travers toutes ces années, fournit à RKB l'expertise nécessaire au développement et à la production de roulements industriels techniques jusqu'à des diamètres extérieurs de 1925mm.

RKB offre des solutions fiables et performantes sur le plan économique, une grande souplesse opérationnelle, un service de pointe, une disponibilité de stock importante, des délais de livraison très courts et le niveau de qualité élevé et constant d'un fabricant de roulement premium. Avec un réseau de distribution mondial et des exportations dans plus de 50 pays, RKB est mondialement reconnu comme "**La Puissance Alternative**" dans l'industrie du roulement.

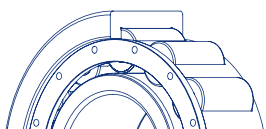
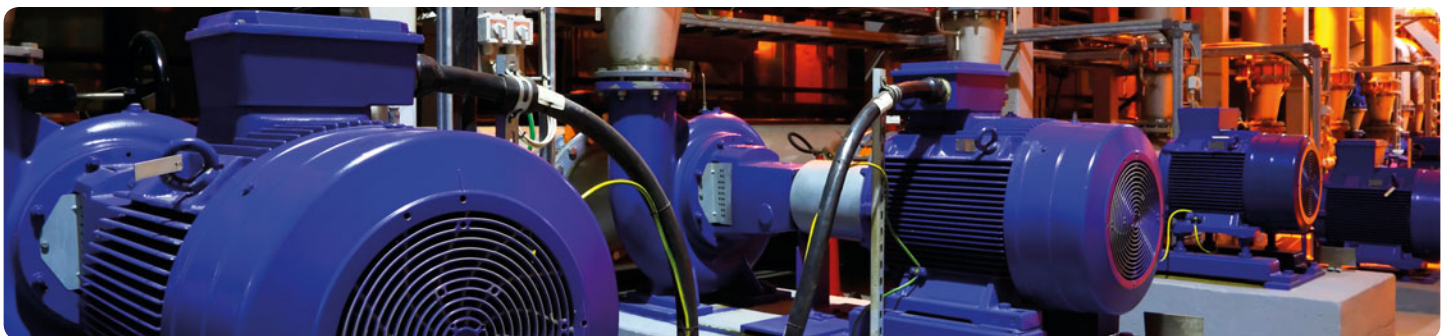
Roulements à Rouleaux Cylindriques RKB

RKB fabrique de nombreux types et dimensions de roulements à rouleaux cylindriques (CRB), pour résister aux efforts radiaux importants et aux vitesses moyennes, représentant la plupart des spécifications des applications industrielles standards et spécifiques. Tous les CRB produits par RKB, offrent les capacités de charge les plus élevées, une géométrie interne améliorée, une qualité de matériaux élevée et des traitements thermiques spéciaux pour une performance supérieure. Ces produits RKB sont disponibles avec des alésages cylindriques ou coniques dans des configurations à une, deux ou trois rangées. Selon les spécifications de l'application, la trempe bainitique RKB (HB) et la stabilisation dimensionnelle haute température (S) peuvent être appliquées aux bagues de roulements et aux corps roulants. Le dimensionnel et la précision du roulement sont conformes aux normes ISO/ABMA/GOST.



Roulements à rouleaux cylindriques à une rangée

RKB offre une large gamme de designs pour les roulements à rouleaux cylindriques à une rangée, en version normale ou renforcée, avec des performances augmentées pour des applications critiques. Les corps roulants et les profils de chemin sont définis pour obtenir des répartitions de contraintes optimales tout en minimisant les effets de bords, tout particulièrement pour des conditions critiques. Enfin, la gamme RKB de CRB à une rangée est renforcée par des roulements grosse capacité, à rouleaux jointifs (sans cage), qui permettent des capacités de charge plus importantes à iso dimensionnement.



RKB Europe SA
Siège Social et Centre Technologique

Via Primo Agosto · 6828 Balerna · Suisse
P.O. Box 16 · 6830 Chiasso 3 · Suisse

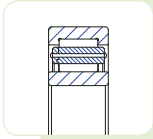
Téléphone +41 91 260 09 30 · Fax +41 91 260 09 50
info@rkbeurope.com · www.rkbbearings.com

ENGINEERED IN SWITZERLAND
TECHNOLOGICAL BEARINGS



Principaux designs

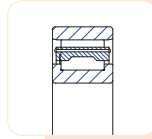
Type NU



- Bague extérieure avec deux épaulements latéraux
- Bague intérieure sans épaulement
- Cage massive en laiton, en 2 parties, guidée par les rouleaux (M) ou la bague extérieure (MA)
- Disponible avec une cage AVH ou rivetée avec également des rainures de lubrification
- Géométrie des chemins et profils des rouleaux optimisés
- Utilisé dans un montage libre



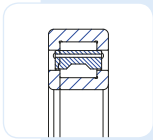
Type N



- Bague extérieure sans épaulement
- Bague intérieure avec deux épaulements latéraux
- Cage massive en laiton, en 2 parties, guidée par les rouleaux (M) ou la bague intérieure (MB)
- Rainures de lubrification dans les deux faces de la bague intérieure
- Disponible avec une cage AVH ou rivetée avec également des rainures de lubrification
- Géométrie des chemins et profils des rouleaux optimisés
- Utilisé dans un montage libre



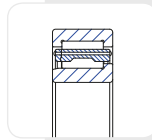
Type NUP



- Bague extérieure avec deux épaulements latéraux
- Bague intérieure avec un épaulement latéral et un épaulement rapporté
- Cage massive en laiton, en 2 parties, guidée par les rouleaux (M) ou la bague extérieure (MA)
- Disponible avec une cage AVH ou rivetée avec également des rainures de lubrification
- Géométrie des chemins et profils des rouleaux optimisés
- Peut être utilisé dans un montage fixe



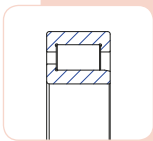
Type NJ



- Bague extérieure avec deux épaulements latéraux
- Bague intérieure avec un épaulement latéral
- Cage massive en laiton, en 2 parties, guidée par les rouleaux (M) ou la bague extérieure (MA)
- Disponible avec une cage AVH ou rivetée avec également des rainures de lubrification
- Géométrie des chemins et profils des rouleaux optimisés
- Peut être utilisé dans un sens pour un montage fixe



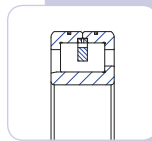
Type NJG



- Bague extérieure avec deux épaulements latéraux
- Bague intérieure avec un épaulement latéral
- Design démontable avec rouleaux jointifs (sans cage) pour augmenter les capacités de charge
- Vitesse de rotation maximale réduite, comparée à un design avec cage
- Géométrie des chemins et profils des rouleaux optimisés
- Peut être utilisé dans un sens pour un montage fixe



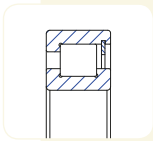
Type NJGL



- Bague extérieure fendue circonférentiellement
- Bague intérieure avec un épaulement latéral
- Design de cage lamellaire en laiton
- Conçu pour maintenir des capacités de charge importantes sans diminuer la capacité de vitesse de rotation
- Géométrie des chemins et profils des rouleaux optimisés



Type NCF



- Bague extérieure avec un épaulement latéral et un anneau d'arrêt
- Bague intérieure avec deux épaulements latéraux
- Design démontable avec rouleaux jointifs (sans cage) pour augmenter les capacités de charge
- Vitesse de rotation maximale réduite, comparée à un design avec cage
- Géométrie des chemins et profils des rouleaux optimisés
- Peut être utilisé dans un sens pour un montage fixe

