

RKB

BEARING INDUSTRIES



Le Fabricant Suisse de Roulement Prémium

RKB (Roulement, Kugellager, Bearing) est une organisation industrielle suisse qui oeuvre dans l'industrie du roulement depuis 70 ans, avec une production mensuelle dépassant les 350 tonnes d'acier usiné. L'expérience acquise à travers toutes ces années, fournit à RKB l'expertise nécessaire au développement et à la production de roulements industriels techniques jusqu'à des diamètres extérieurs de 1925mm.

RKB offre des solutions fiables et performantes sur le plan économique, une grande souplesse opérationnelle, un service de pointe, une disponibilité de stock importante, des délais de livraison très courts et le niveau de qualité élevé et constant d'un fabricant de roulement premium. Avec un réseau de distribution mondial et des exportations dans plus de 50 pays, RKB est mondialement reconnu comme "**La Puissance Alternative**" dans l'industrie du roulement.

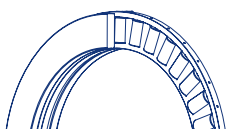
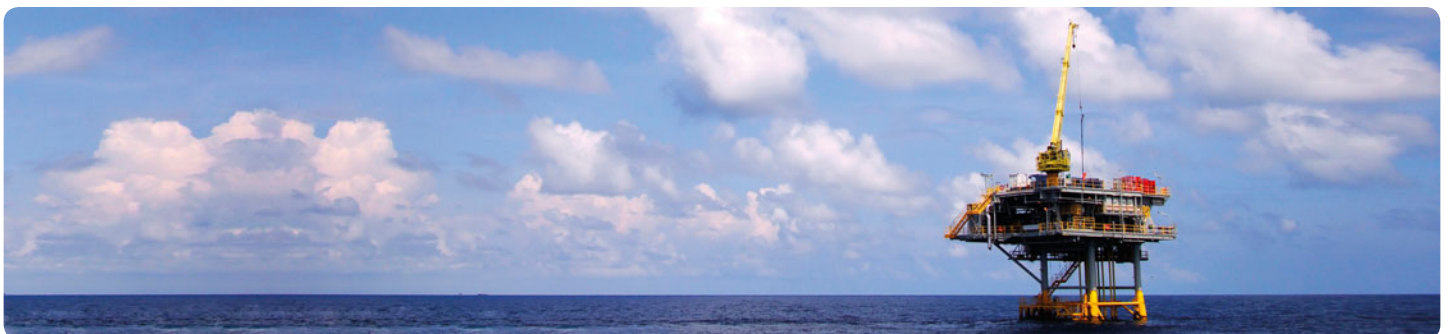
Roulements Butées RKB

Les Roulements Butées (TB) produits par RKB sont conçus pour supporter de très importantes charges axiales et même, dans certains cas, des charges radiales modérées. Le plan de production inclut les butées simples et doubles effets TB avec des rondelles-logements plates ou sphériques, pour répondre à toutes les exigences dans diverses applications industrielles. Grâce à une géométrie interne améliorée et l'utilisation de matières premières les mieux adaptées, toutes les butées TB d'RKB atteignent de très hauts niveaux de charge axiale et la meilleure fiabilité. Suivant les exigences de l'application, la trempe Bainitique RKB (HB) et la stabilisation dimensionnelle haute température (S) peuvent être appliquées sur les bagues et corps roulants. Les précisions dimensionnelles et fonctionnelles sont conformes aux spécifications ISO/ABMA/GOST.



Roulements Butées Simple Effet

La large gamme des roulements butées simple effet (SDTB) conçue et produite par RKB, offre des solutions rentables pour la majorité des demandes industrielles. Les SDTBs peuvent accepter des charges axiales unidirectionnelles, dans le sens axial de l'arbre. Les profils des rouleaux et chemins de roulement sont définis et produits pour réduire les contraintes et minimiser les effets de bord sur les rouleaux. En fonction des exigences de la machine et des conditions de fonctionnement, ils peuvent être adaptés pour améliorer la performance de l'application du point de vue fiabilité et efficacité.



RKB Europe SA
Siège Social et Centre Technologique

Via Primo Agosto · 6828 Balerna · Suisse
P.O. Box 16 · 6830 Chiasso 3 · Suisse

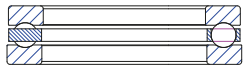
Téléphone +41 91 260 09 30 · Fax +41 91 260 09 50
info@rkbeurope.com · www.rkbbearings.com

ENGINEERED IN SWITZERLAND
TECHNOLOGICAL BEARINGS



Principaux designs

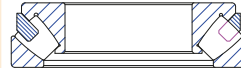
Type 51M



- Rondelle logement plate
- Conception démontable
- Cage monobloc usinée en laiton (M) guidée sur les billes
- Supporte des charges axiales unidirectionnelles
- Disponible avec des rondelles à portée sphérique

HB **S**
BAINITE HT STABILIZATION

Type EM



- Profil de rouleaux asymétrique
- Cage monobloc usinée en bronze centrée sur la rondelle arbre (M)
- Design renforcé et optimisé (E)
- Supporte des charges axiales unidirectionnelles et des désalignements angulaires

HB **S** **O+** **R+**
BAINITE HT STABILIZATION OPTIMIZED REINFORCED

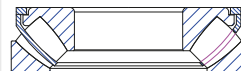
Type EMevo



- Profil de rouleaux asymétrique
- Cage monobloc type EVO usinée en laiton et centrée sur la rondelle arbre (M)
- Design renforcé et optimisé (E)
- Supporte des charges axiales unidirectionnelles et des désalignements angulaires

HB **S** **O+** **R+**
BAINITE HT STABILIZATION OPTIMIZED REINFORCED

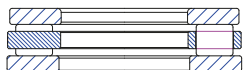
Type EJ



- Profil de rouleaux asymétrique
- Cage emboutie en acier haute résistance centrée sur la rondelle arbre (M)
- Design renforcé et optimisé (E)
- Supporte des charges axiales unidirectionnelles et des désalignements angulaires

HB **S** **O+** **R+**
BAINITE HT STABILIZATION OPTIMIZED REINFORCED

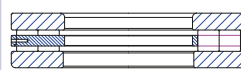
Type 81M



- Rondelle logement plate
- Conception faible section démontable
- Cage en laiton en deux parties (M) centrée sur les rouleaux
- Supporte des charges axiales unidirectionnelles
- Disponible avec rondelle logement sphérique

HB **S** **P**
BAINITE HT STABILIZATION PROFILE

Type 89M



- Rondelle logement plate
- Deux rangées de rouleaux
- Cage en laiton en deux parties (M) centrée sur les rouleaux
- Conception démontable faible section
- Supporte des charges axiales unidirectionnelles

HB **S** **P** **R+**
BAINITE HT STABILIZATION PROFILE REINFORCED

Type TKcr



- Cage usinée en laiton en deux parties (M)
- Supporte des charges axiales unidirectionnelles
- Ensemble rigide

HB **S** **O+** **P**
BAINITE HT STABILIZATION OPTIMIZED PROFILE

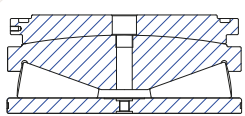
Type TKv



- Conception rouleaux jointifs (sans cage) pour augmenter les capacités de charge
- Supporte des charges axiales unidirectionnelles
- Ensemble rigide
- Vitesse limite réduite comparativement à une conception avec cage

HB **S**
BAINITE HT STABILIZATION

Type TKSD



- Conception rouleaux jointifs sans cage pour de très hautes charges axiales
- Design spécial pour mécanisme de fermeture à vis
- Vitesse limite réduite

HB **S** **R+**
BAINITE HT STABILIZATION REINFORCED

