

# RKB

BEARING INDUSTRIES



### Le Fabricant Suisse de Roulement Premium

RKB (Roulement, Kugellager, Bearing) est une organisation industrielle suisse qui oeuvre dans l'industrie du roulement depuis 70 ans, avec une production mensuelle dépassant les 350 tonnes d'acier usiné. L'expérience acquise à travers toutes ces années, fournit à RKB l'expertise nécessaire au développement et à la production de roulements industriels techniques jusqu'à des diamètres extérieurs de 1925mm.

RKB offre des solutions fiables et performantes sur le plan économique, une grande souplesse opérationnelle, un service de pointe, une disponibilité de stock importante, des délais de livraison très courts et le niveau de qualité élevé et constant d'un fabricant de roulement premium. Avec un réseau de distribution mondial et des exportations dans plus de 50 pays, RKB est mondialement reconnu comme "La Puissance Alternative" dans l'industrie du roulement.

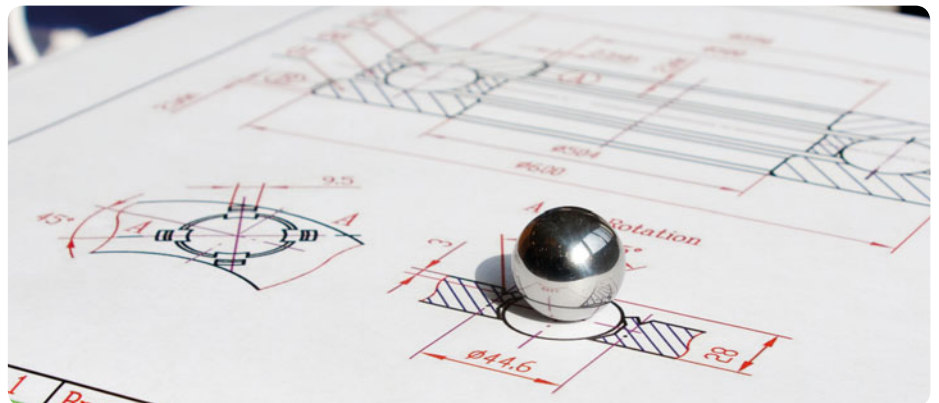


### Roulements Butées RKB

Les Roulements Butées (TB) produits par RKB sont conçus pour supporter de très importantes charges axiales et même, dans certains cas, des charges radiales modérées. Le plan de production inclut les butées simples et doubles effets TB avec des rondelles-logements plates ou sphériques, pour répondre à toutes les exigences dans diverses applications industrielles.

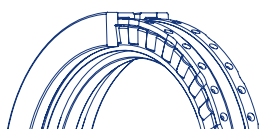
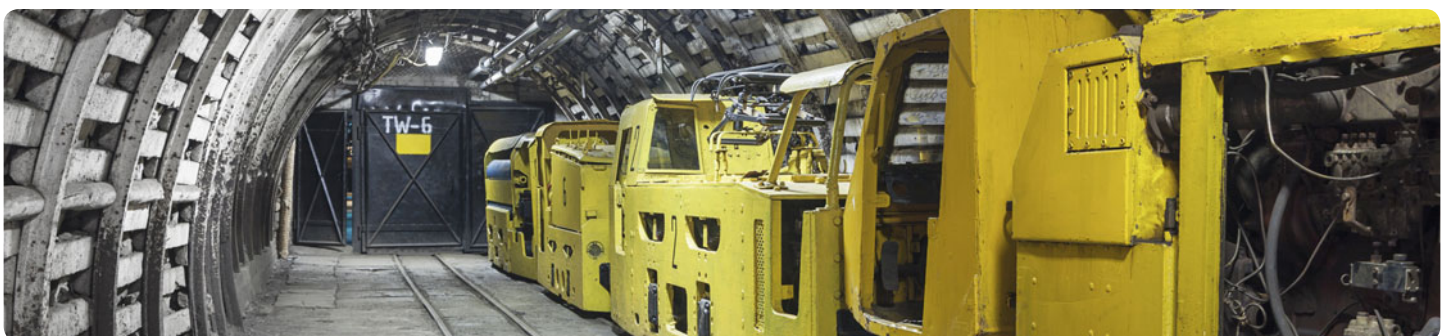
Grâce à une géométrie interne améliorée et l'utilisation de matières premières les mieux adaptées, toutes les butées TB d'RKB atteignent de très hauts niveaux de charge axiale et la meilleure fiabilité.

Suivant les exigences de l'application, la trempe Bainitique RKB (HB) et la stabilisation dimensionnelle haute température (S) peuvent être appliquées sur les bagues et corps roulants. Les précisions dimensionnelles et fonctionnelles sont conformes aux spécifications ISO/ABMA/GOST.



### Roulements Butées Double Effet

Les roulements butées double effet (DDTB) sont généralement composés d'un assemblage de deux cages à rouleaux, une rondelle arbre et deux rondelles logements. En étant soutenus par les rondelles logements, ils sont capables de recevoir dans l'axe de l'arbre, de très hautes charges axiales dans les deux directions. Les DDTB conçus par RKB présentent une variété de configurations, standard ou design renforcé. Leurs capacités de charge extrêmement élevées, obtenues à travers une géométrie interne améliorée et l'application de traitements thermiques spéciaux, font de ces roulements, une solution irremplaçable et efficace dans de nombreuses applications critiques.



**RKB Europe SA**  
Siège Social et Centre Technologique

Via Primo Agosto · 6828 Balerna · Suisse  
P.O. Box 16 · 6830 Chiasso 3 · Suisse

Téléphone +41 91 260 09 30 · Fax +41 91 260 09 50  
info@rkbeurope.com · www.rkbbearings.com

ENGINEERED IN SWITZERLAND  
TECHNOLOGICAL BEARINGS



### Principaux designs

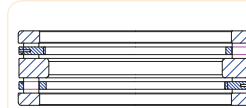
#### Type 52M



- Rondelles logement plates
- Cage monobloc massive en laiton (M) centrée sur les billes
- Conception démontable
- Supporte des charges bidirectionnelles moyennes à hautes.
- Conseillé pour des applications exigeant simultanément des capacités de charge moyennes à hautes et des vitesses limitées



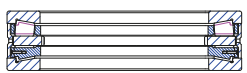
#### Type WS+GS



- Rondelles logement plates
- Eléments démontables: Rondelles arbre (WS) et rondelles logement (GS)
- Cage en deux parties, usinée en laiton (M) et centrée sur les rouleaux
- Ensemble rigide, sensible aux mésalignements
- Supporte de très hautes charges axiales bidirectionnelles



#### Type TTK1



- Eléments compacts démontables
- Cage en deux parties, usinée en laiton (M) et centrée sur la rondelle arbre
- Rondelle intermédiaire avec centrage sur arbre
- Pré-réglé ou jeu axial ajusté selon le besoin client
- Ensemble rigide, très sensible aux désalignements
- Supporte de très hautes charges axiales bidirectionnelles
- Disponible avec rainures et trous de lubrification sur l'entretoise extérieure



#### Type TTK2



- Eléments compacts faible section démontable
- Cage en deux parties, usinée en laiton (M) et centrée sur la rondelle arbre
- Rondelle intermédiaire avec centrage extérieur dans le logement
- Pré-réglé ou jeu axial ajusté selon le besoin client
- Ensemble rigide, très sensible aux désalignements
- Supporte de très hautes charges axiales bidirectionnelles

